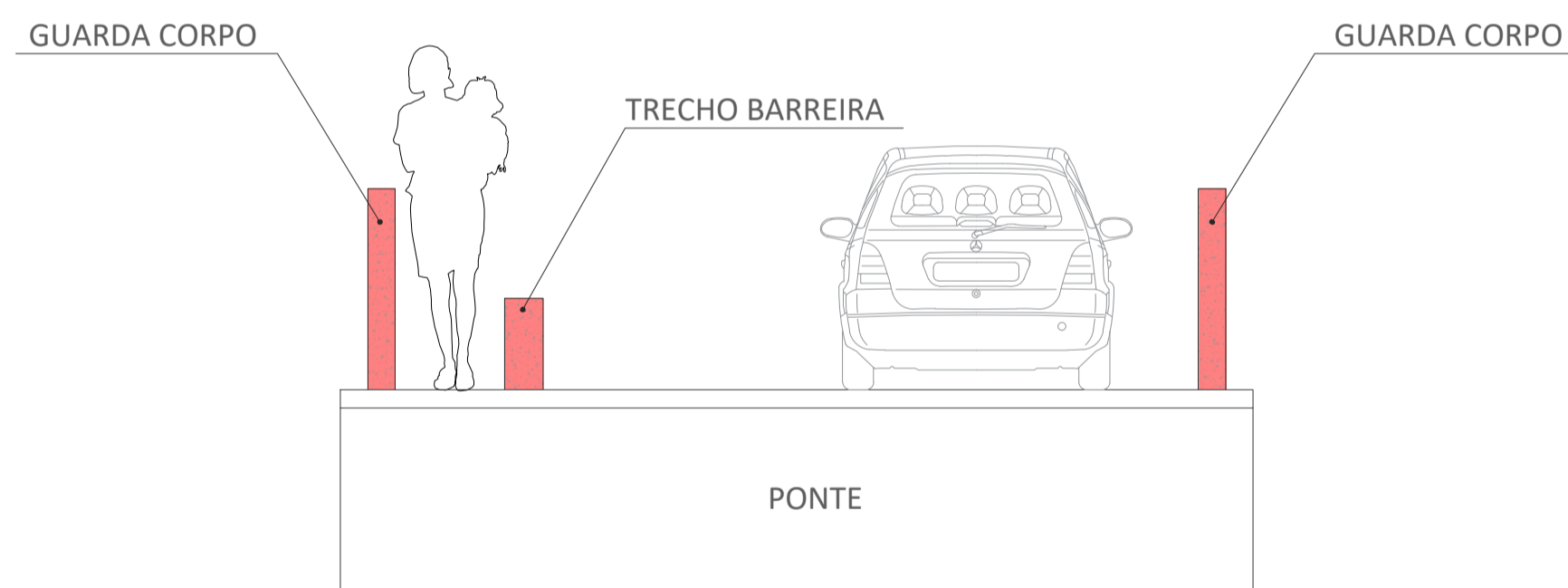


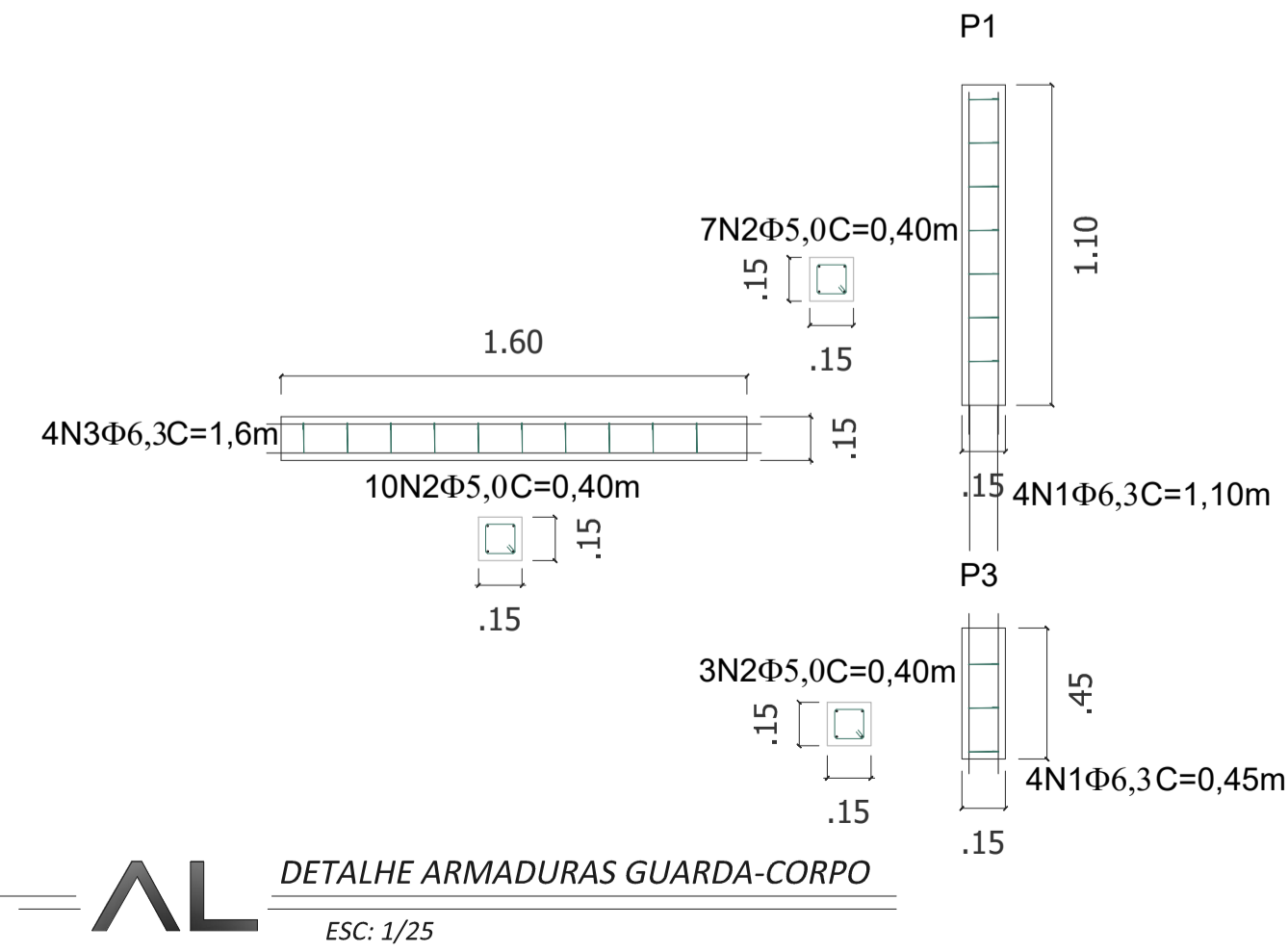
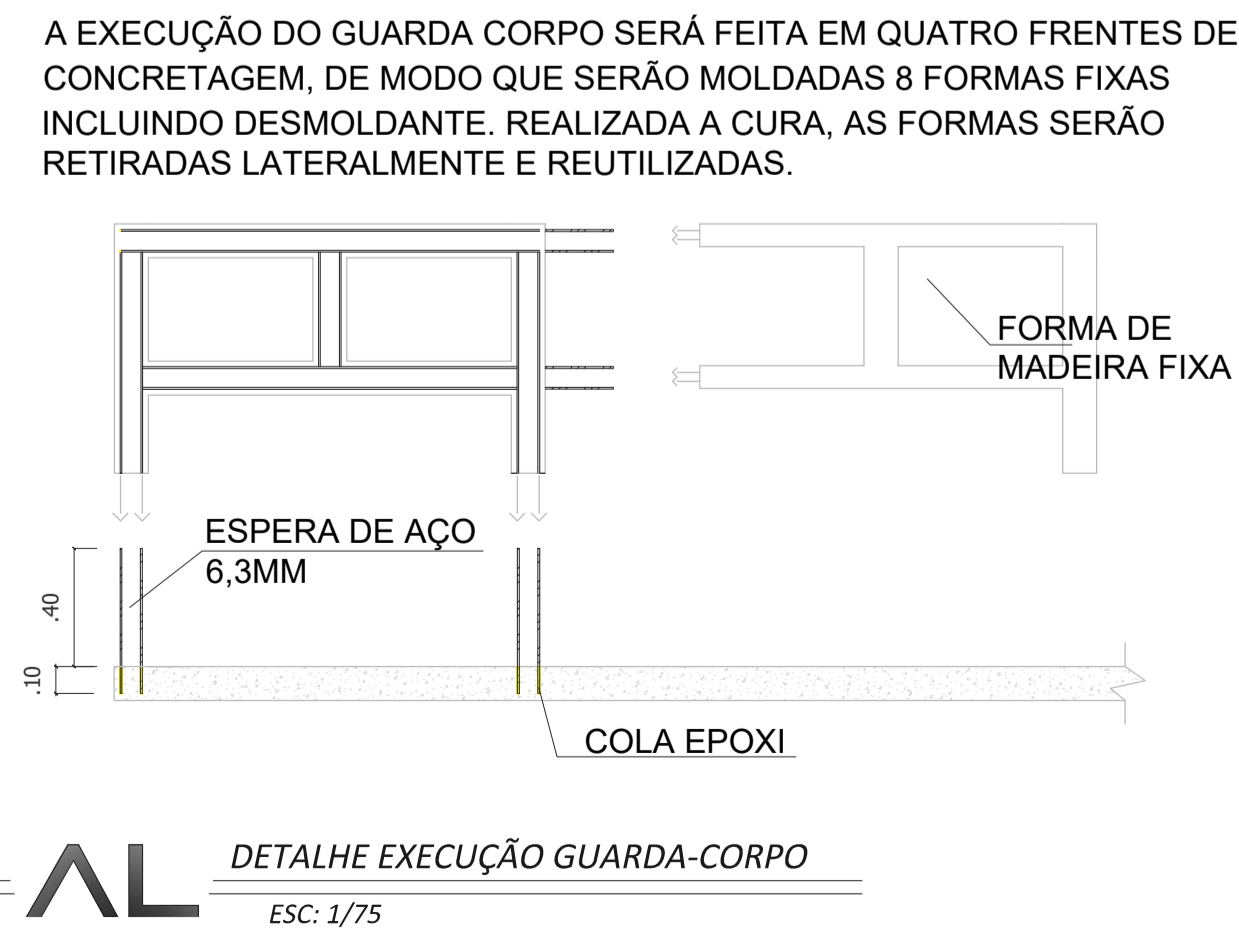
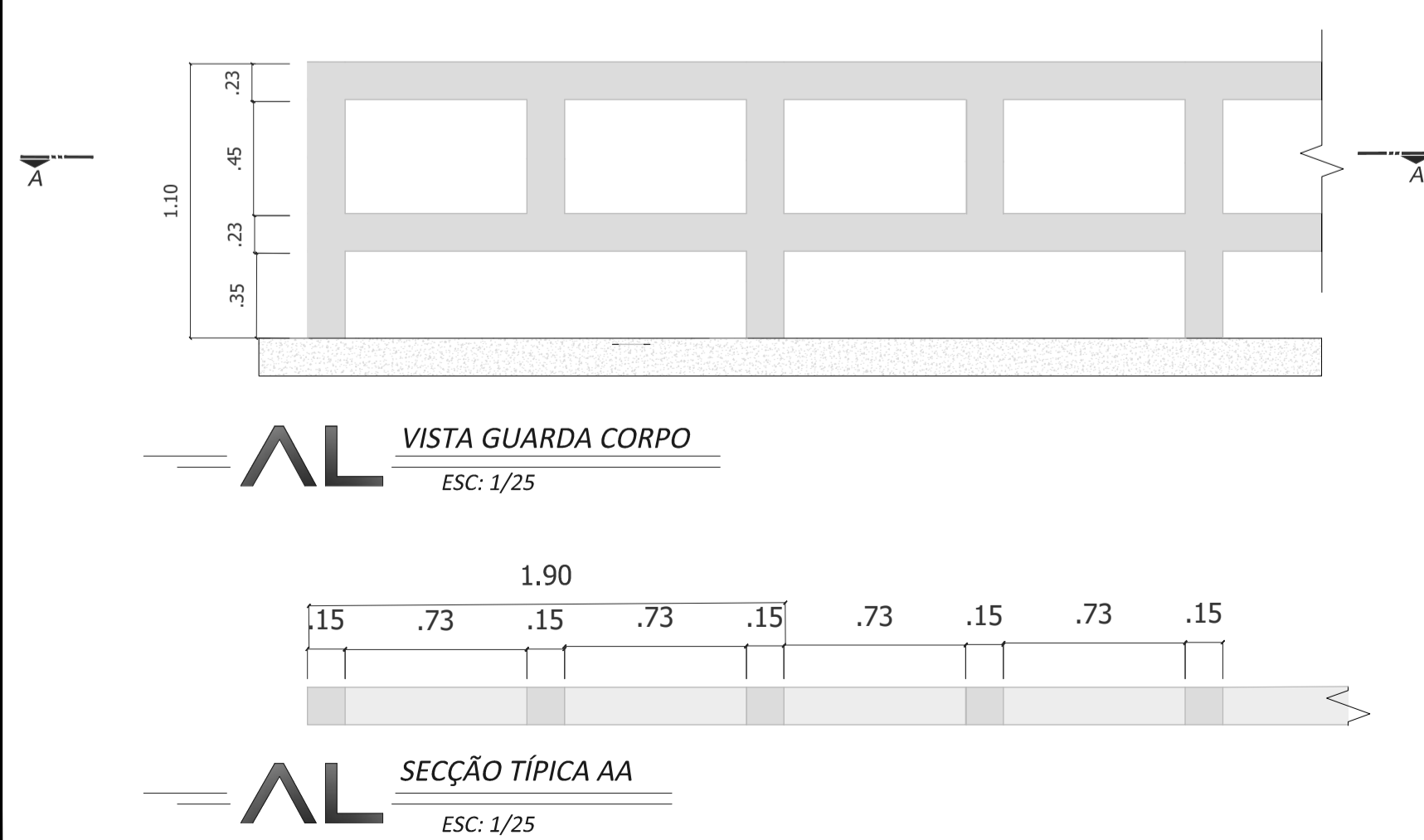
**AL** PLANTA DE IMPLANTAÇÃO  
ESC: 1/150



**AL** DETALHE BARREIRA E GUARDA CORPO  
ESC: 1/25

LEGENDA	
BARRA N1	AÇO CA-50 Φ 6,3mm
BARRA N2	AÇO CA-60 Φ 5,0mm
BARRA N3	AÇO CA-50 Φ 6,3mm
	A SER CONSTRUÍDO

- COBRIMENTO DAS ARMADURAS DE 2,5CM CONFORME NBR 6118 PARA CLASSE DE AGRESSIVIDADE 1



1 EMISSÃO INICIAL		AL ENGENHARIA 25 /05 /21	
Nº		Emite	
REVISÕES			
<b>AL AMÉRICA LATINA ENGENHARIA</b>			
<b>PMA</b>		PREFEITURA MUNICIPAL DE ALEGRE	
DISCIPLINA	ESTRUTURAS	OBRA	GUARDA CORPO PARA A PONTE DE SANTA ANGÉLICA
PROJETO	EST_CONC	LOCAL	ALEGRE - ES
ESCALA	INDICADA	TÍTULO	PROJETO DE CONSTRUÇÃO DE GUARDA CORPO
DATA	04/05/2021	REVISÃO	0
EQUIPE TÉCNICA	Marcois Felipe Pinto de Souza	CREA/CAU	ES-050929D
CATEGORIA	Engenheiro Civil	ASSINATURA	Lucas Barreto
DESENHISTA	Lucas Barreto	PREFEITO	
DIRETORIA		DIRETORIA	
DIRETORIA		DIRETORIA	
DIRETORIA		DIRETORIA	